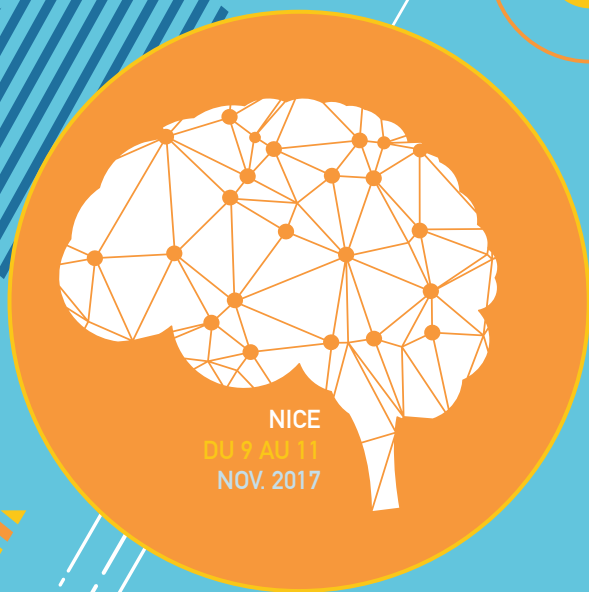


# PSYCHIATRIE ET SANTÉ MENTALE

DE LA RÉVOLUTION DES NEUROSCIENCES À L'EMPOWERMENT DU PATIENT





PSYCHIATRIE  
ET SANTÉ MENTALE

|ÉDITO ..... p.03

|OBJECTIFS ..... p.04

|PROGRAMME ..... p.05




|INTERVENANTS ..... p.09

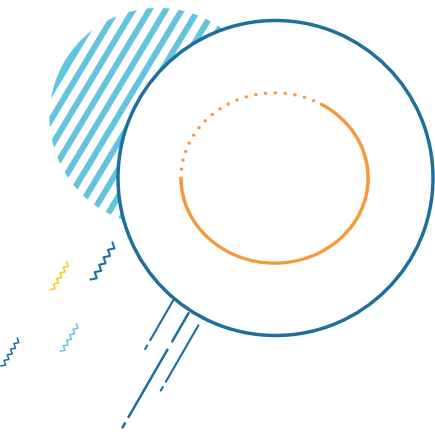
|MOYENS PÉDAGOGIQUES  
ET TECHNIQUES ..... p.23

|CONTACTS ..... p.24





-  **Promouvoir** la réflexion et la recherche en matière de gestion hospitalière et de santé
-  **Entreprendre**, réaliser ou faire réaliser des actions de formation
-  **Susciter** les contacts et les échanges d'expérience, en France et à l'étranger
-  **Développer** les valeurs culturelles qui animent nos membres
-  **Faire émerger** des jeunes talents



Gérard VINCENT  
Président du GRAPH

Environ 450 millions de personnes souffrent de troubles mentaux à travers le monde, et une personne sur quatre en souffrira à un moment ou l'autre de sa vie (Chiffres : OMS). Aussi, une meilleure prise en compte de la maladie mentale dans nos politiques et organisations de soins constitue un défi sanitaire et social majeur pour nos sociétés.

De la révolution des neurosciences à l'empowerment des patients, en passant par de nouvelles organisations territoriales et l'émergence de la e-santé mentale, les meilleurs experts hospitaliers et de la santé débattent pour inventer de nouvelles réponses à la maladie mentale et dessiner la psychiatrie de demain.



**JEUDI 9 NOVEMBRE**

Mot de bienvenue de

**Monsieur le Préfet des Alpes Maritimes**

**18H00| OUVERTURE DU SÉMINAIRE**

PALAIS DES DUCS DE SAVOIE

**Gérard VINCENT**

Président du GRAPH

**| LA PSYCHIATRIE :**

**LA RÉVOLUTION DES NEUROSCIENCES**

**Raphaël GAILLARD,**

Professeur, CH Sainte-Anne, Paris

**COCKTAIL** AU PALAIS DES DUCS DE SAVOIE

**DÎNER** À L'HÔTEL LE MÉRIDIEN



## VENDREDI 10 NOVEMBRE

### 09H00-12H00 | ATELIER N°1 PSYCHIATRIE ET SANTÉ MENTALE EN 2017, DE QUOI PARLONS-NOUS ?

**Animateur : Raphaël YVEN - Directeur adjoint, GHT Paris psychiatrie et neurosciences**

A l'heure de la révolution numérique qui amène à la fois à accumuler des données indifférenciées (big data) et à discriminer finement les catégories d'individus voire les individus eux-mêmes, quel est le sens des classifications des maladies mentales ? Peut-on encore parler de normes ? Cet atelier vise à préciser l'historique de ces classifications, leur méthodologie, les débats qu'elles suscitent, leur renouvellement ou non par les neurosciences ainsi que leur adéquation à de nouvelles demandes que notre société génère.

### | LA CATÉGORISATION DES PATHOLOGIES

**Hélène VERDOUX,**

Professeure, CH Charles Perrens, Bordeaux

### | PENSER LA PSYCHIATRIE À PARTIR DES NEUROSCIENCES

**Eric FAKRA,**

Professeur, CHU de St-Etienne

### | LE NOUVEL ESPRIT DU SOIN

**Alain EHRENBERG,**

Sociologue, Directeur de recherche émérite au CNRS

### DÉJEUNER AU PALAIS DES DUCS DE SAVOIE



## VENDREDI 10 NOVEMBRE

### 14H00-17H00 | ATELIER N°2 PSYCHIATRIE ET TERRITOIRES

Animateur : **Pascal MARIOTTI** - Président de l'ADESM

Comment penser l'interaction de la psychiatrie avec les autres disciplines médicales ? En quoi l'inscription territoriale est-elle spécifique de la psychiatrie ? Peut-elle être un modèle au delà de la psychiatrie ? Cet atelier entend interroger les spécificités de la psychiatrie dans l'organisation des soins, son articulation possible avec les autres dispositifs de soins, l'effet transversal des parcours de soins, et l'émergence d'un acteur décisif dans ces parcours, le patient lui-même.

#### | ETABLISSEMENTS SPÉCIALISÉS OU UNE SPÉCIALITÉ INTÉGRÉE DANS LES ÉTABLISSEMENTS MCO ?

**Jean-Luc CHASSANIOL,**

Directeur, CH Sainte Anne, Paris

#### | LES APPORTS DE LA PSYCHIATRIE À L'APPROCHE TERRITORIALE EN SANTÉ : L'EXEMPLE DE LA PRÉVENTION DU SUICIDE

**Pierre THOMAS,**

Professeur, Président du CNUP, CHU de Lille

#### | LES PARCOURS DE SOINS EN PSYCHIATRIE

**Diane PURPER OUKIL,**

Professeure, CHU de Montpellier

#### | EMPOWERMENT : LE PATIENT ACTEUR DE SON PARCOURS

**Yann HODÉ,**

Docteur, Directeur médical du réseau santé mentale  
Jura bernois-Bienne-Seeland

### DÎNER

18H00 | Départ de l'hôtel Le Méridien - trajet en bus

## SAMEDI 11 NOVEMBRE

### 09H00-12H00 | ATELIER N°3 LA PSYCHIATRIE ET SES CONFINS

Animateur : Michel BENOIT - Professeur au CHU de Nice

La psychiatrie est sollicitée par de nouvelles demandes, dans des champs de plus en plus différenciés et parfois émergents. Doit-elle étendre son territoire ? Si oui, quels sont les outils et les conditions de cette extension ? Quelle doit être son articulation avec le médico-social et les acteurs de la réinsertion ? Comment peut-elle répondre aux enjeux du terrorisme ? Aux problématiques liées aux migrants ? Quels liens doit-elle entretenir avec les institutions judiciaires et avec les services de l'Etat (police, Education Nationale...) ? Cet atelier permettra de préciser le rôle spécifique de la psychiatrie dans ces lointains territoires, à déterminer ce à quoi elle doit ou peut répondre ou au contraire s'en garder.

### | HANDICAP ET REMÉDIATION : LA PLACE DES NOUVELLES TECHNOLOGIES

**Isabelle AMADO,**  
Docteur, CH Sainte-Anne, Paris

### | LA PSYCHIATRIE FACE AU PSYCHOTRAUMA

**Florence ASKENAZY,**  
Professeure, Fondation CHU Lenval, Nice

### | LA PSYCHIATRIE LÉGALE

**Panteleimon GIANNAKOPOULOS,**  
Professeur, HU Genève

### 12H00 | CONCLUSION

**Yann BUBIEN, Raphaël GAILLARD et Gérard VINCENT**

**DÉJEUNER** AU PALAIS DES DUCS DE SAVOIE





### RAPHAËL GAILLARD

**Professeur, CH Sainte-Anne, Paris**

Normalien, docteur en médecine et en neurosciences, Raphaël Gaillard est professeur de psychiatrie à l'Université Paris Descartes et chef du pôle hospitalo-universitaire du 15ème arrondissement au sein du Centre Hospitalier Sainte Anne à Paris, un pôle qui reçoit 12 000 patients par an. Il a publié de nombreux articles de recherche dans les plus prestigieuses revues internationales, notamment les Proceedings of the National Academy of Sciences, Neuron, the Lancet et Molecular Psychiatry. Ses travaux ont porté sur d'une part sur les bases cérébrales de la conscience et l'émergence des idées délirantes, et d'autre part sur la médecine régénérative. Il est co-fondateur de la start-up Regstem. Il a également remis en 2011 un rapport à la Ministre de l'Enseignement Supérieur et de la Recherche sur l'évolution du statut hospitalo-universitaire, et il est président de la Fondation Deniker.





### HÉLÈNE VERDOUX

**Professeure, CH Charles Perrrens, Bordeaux**

Hélène Verdoux est chef du pôle universitaire de psychiatrie adulte (UNIVA) du Centre Hospitalier Charles Perrrens de Bordeaux.

Ce pôle a des missions de soins sectorielles pour une population urbaine et péri-urbaine de 180 000 habitants et des missions de soins intersectorielles et régionales (psychiatrie périnatale, trouble de l'humeur bipolaire, géronto-psychiatrie, électroconvulsivothérapie, réhabilitation psychosociale, psychiatrie de liaison). Hélène Verdoux est membre de l'équipe «Pharmaco-épidémiologie et impact des médicaments sur les populations» au sein du Centre de recherche INSERM 1219 Bordeaux Population Health.

Ses travaux de recherche portent principalement sur la pharmaco-épidémiologie des médicaments psychotropes et l'épidémiologie des troubles psychiatriques.



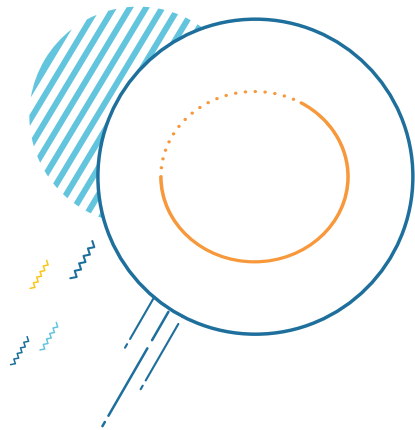
### ERIC FAKRA

#### Professeur, CHU de St-Etienne

Eric Fakra a été nommé Professeur des Universités-Praticien Hospitalier au CHU de Saint-Etienne en septembre 2014. Il est chef de service du secteur Saint-Etienne.

Son cursus a débuté à Paris, il a ensuite fini sa formation et exercé à Marseille et compléter sa formation en recherche à l'université de Pittsburgh et au NIH aux Etats-Unis.

Son travail de recherche porte notamment sur les réponses émotionnelles dans les troubles psychiatriques, en particulier la schizophrénie, avec une approche pharmacologique, génétique et en imagerie. Ces travaux ont fait l'objet de plus de 100 publications dans des revues indexées et ont été récompensés par plusieurs prix, dont le prix UNAFAM recherche, le prix Neurosciences et Schizophrénie de la Fondation Pierre Houriez et le prix Européen de recherche (European Psychiatric Research Prize).



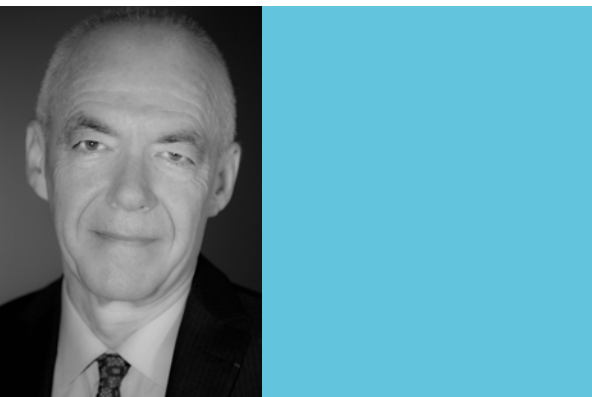


### ALAIN EHRENBURG

#### Sociologue, Directeur de recherche émérite au CNRS

Alain Ehrenberg, sociologue, directeur de recherche émérite au CNRS (CERMES3), notamment l'auteur de *Le Culte de la performance*, Calmann-Lévy, 1991, *L'Individu incertain*, Calmann-Lévy, 1995, *La Fatigue d'être soi. Dépression et société*, Odile Jacob, 1998 (traduit en six langues, en anglais, *The Weariness of the Self. Diagnosing the History of Depression in the Contemporary Age*, McGill University Press, with an original foreword), *La Société du malaise*, Odile Jacob, 2010 (traduit en italien et en allemand). Depuis le début des années 1990, il a initié des programmes de recherche pour les sciences sociales sur les drogues illicites, les médicaments psychotropes et la santé mentale, les a développés d'abord sous la forme d'un groupement de recherche CNRS, puis d'une unité de recherche associant le CNRS, l'INSERM et l'Université Paris-Descartes.

Il est depuis octobre 2016 président du Conseil National de la Santé Mentale.



### JEAN-LUC CHASSANIOL

**Directeur, CH Sainte Anne, Paris**

Jean-Luc Chassaniol est Directeur d'Hôpital, issu de l'École des Hautes Etudes en Santé Publique.

Il a débuté sa carrière en tant que Directeur de l'Hôpital local d'Espalion avant de rejoindre l'Assistance Publique-Hôpitaux de Paris en tant que Directeur adjoint à la stratégie. Il a ensuite été nommé conseiller technique auprès du Directeur des hôpitaux au sein du Ministère de la Santé de 1989 à 1992. De 92 à 99, il occupera successivement les fonctions de Directeur du département stratégies hospitalières puis de Directeur Général du Centre National d'Expertise Hospitalière. Nommé en 1999 à la tête du Centre Hospitalier Sainte-Anne (CHSA), il est depuis 2014 à la tête de la Direction commune qui regroupe le CHSA, l'EPS Maison Blanche et le GPS Per-ray Vaucluse, tous trois membres fondateurs du Groupement Hospitalier de Territoire Paris- Psychiatrie & Neurosciences installé en juillet 2016, et dont il préside le Comité stratégique. Le GHT Paris prend en charge en moyenne 1 parisien sur 40. Au cours de sa carrière, Jean-Luc Chassaniol a également été secrétaire général du Psycom, secrétaire général de la Fondation pour la recherche en santé mentale, chargé de cours à l'université Paris 1-Panthéon Sorbonne et président durant deux mandats de l'Association des Directeurs d'hôpital (ADH). Depuis 2011, il préside en outre la Société Hospitalière d'Assurances Mutuelles (SHAM).





**PIERRE THOMAS**

**Professeur, Président du CNUP, CHU de Lille**

Président du conseil scientifique de la Fédération régionale de recherche en psychiatrie et santé mentale (F2RSM Psy) Hauts-de-France et directeur d'un programme de recherche sur les hallucinations. Il est professeur de psychiatrie à la faculté de médecine de l'université de Lille et chef du pôle de psychiatrie, médecine légale et médecine en milieu pénitentiaire au CHRU de Lille.

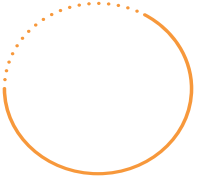
Son activité clinique est particulièrement orientée vers les conditions d'accès aux soins des personnes souffrant de troubles psychiatriques.



### DIANE PURPER OUAKIL

**Professeure, CHU de Montpellier**

Diane Purper-Ouakil est responsable depuis 2011 d'un service de psychiatrie de l'enfant et de l'adolescent (MPEA1) qui a une activité générale de pédopsychiatrie et des filières spécialisées consacrées aux troubles externalisés, aux troubles du comportement alimentaire et aux situations à haut risque développemental. Depuis 2016, elle est chef du pôle universitaire de psychiatrie qui réunit 7 unités de psychiatrie pour adultes et 2 unités de psychiatrie de l'enfant et de l'adolescent ainsi que plusieurs dispositifs transversaux. L'équipe de MPEA1 développe des projets cliniques et de recherche pour la promotion des thérapies basées sur les preuves en psychiatrie de l'enfant et de l'adolescent. Elle est également impliquée dans des projets européens en recherche thérapeutique et consacrés à l'amélioration de l'organisation des services, notamment en direction des jeunes en situation de transition entre les services.



**YANN HODÉ**

**Docteur, Directeur médical du réseau santé mentale,  
Jura bernois-Bienne-Seeland**

Yann Hodé dispose d'une grande expérience clinique et a été toujours fortement impliqué dans la recherche, tant au niveau d'une meilleure lecture sémiologique que celle de soins innovants, médicamenteux et non médicamenteux.

Dr Yann Hodé a fait ses études à la faculté de médecine d'Amiens (Université de Picardie) où il a obtenu son diplôme de docteur d'état en médecine en 1989. Ensuite, il est parti aux Etats-Unis pour une année de recherche au Brookhaven National Laboratory (New-York). En 1994 il est reçu au concours national de praticien hospitalier dans la discipline psychiatrie et en 2000 il passe une thèse de science en neurobiologie à L'université de Strasbourg. Il a co-créé en 2003 les journées francophones de la schizophrénie et en 2008 il a co-créé à Mulhouse le collectif du mois du cerveau qui fédère toutes les associations d'usagers et la ville de Mulhouse. Depuis 1998, il est devenu le promoteur du programme psychoéducatif Profamille, qu'il a complètement refondu et anime un réseau francophone d'animateurs de ce programme. Il est aussi secrétaire de la section « interventions familiales » de la World Association of Social Psychiatry.



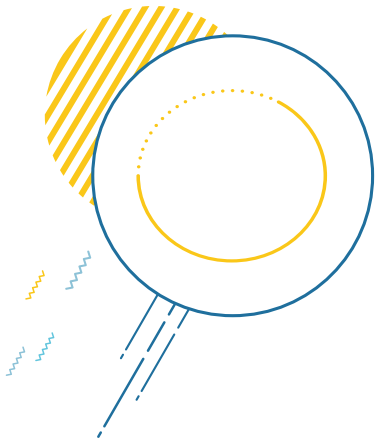
### ISABELLE AMADO

Docteur, CH Sainte-Anne, Paris

Elle a très tôt mené des recherches sur les fonctions cognitives en psychiatrie et en particulier dans le domaine de la schizophrénie. Elle a travaillé sur l'effet de psychotropes sur les fonctions cognitives (antidépresseurs, antipsychotiques). Elle a entrepris de nombreux travaux autour des fonctions attentionnelles et de la mémoire de travail et discuté de l'effet des traitements sur ces différentes fonctions. Par ailleurs elle a aussi mené de nombreux travaux dans le domaine de l'oculomotricité en cherchant des marqueurs de vulnérabilité à la maladie schizophrénique dans les différents types de mouvements oculaires, et en particulier sur les saccades oculaires.

Depuis 2006, elle s'est intéressée au développement de la remédiation cognitive. Formée à la mét CRT auprès du Professeur Til Wykes à Londres. De retour à Paris en 2008 elle a collaboré avec Nicolas Franck à un projet de recherche visant à traduire le programme CRT en français et à comparer ses effets thérapeutiques à ceux du programme RECOS.

Le Dr Isabelle Amado mène activement une activité de soins, de coordination et de recherche autour de la remédiation cognitive et des programmes innovants au C3RP (Centre Référent de Remédiation cognitive, de réinsertion et de réhabilitation Psychosocial) du CHU de Santé Mentale et Thérapeutique.

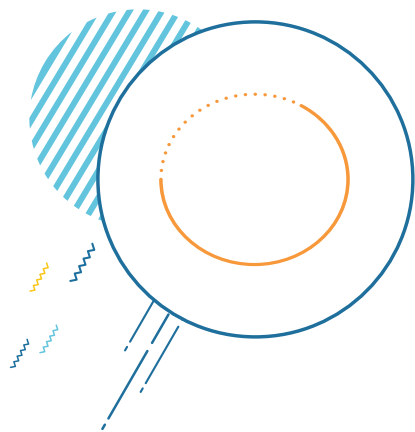


### FLORENCE ASKENAZY

**Professeure, Fondation CHU Lénval, Nice**

Florence Askenazy a obtenu son doctorat à l'Université de Nice Sophia-Antipolis. Elle est également diplômée en psychopathologie et neurobiologie du comportement de l'Université Pierre et Marie Curie Paris VI. Elle a été certifiée en psychiatrie adulte et en psychiatrie de l'enfance et de l'adolescence. Elle a obtenu un doctorat en neurosciences de l'Université Pierre et Marie Curie Paris VI en 2000. Elle a reçu une «Habilitation à diriger les recherches» de l'Université de Nice-Sophia Antipolis en 2002.

Elle est professeur de psychiatrie de l'enfant et de l'adolescent et responsable du Département de psychiatrie de l'enfance et de l'adolescence (SUPEA) et du centre d'expertise pour l'autisme à l'hôpital CHU-Lénval de Nice depuis septembre 2009. Ses recherches sur l'autisme se déclinent en quatre domaines : les technologies innovantes de la communication, l'épidémiologie, la cognition sociale et la psychopharmacologie. Elle est membre du Cobteck Research Group Cognition Behaviour Technology 7276 Unice. Elle est membre du conseil d'administration de la Société française de psychiatrie de l'enfance et de l'adolescence et de l'Association française pour le développement d'une approche spécifique dans le domaine du trouble de l'alimentation.



### PANTELEIMON GIANNAKOPOULOS

**Professeur, HU Genève par Hôpitaux Universitaires de Genève**

Né en Grèce en 1965, le Professeur P. Giannakopoulos a fait ses études de médecine à l'Université d'Athènes où il a obtenu son diplôme en 1988. Sa formation en psychiatrie clinique a été effectuée à Londres (Maudsley Hospital), Genève et Paris (Pitié-Salpêtrière). Il est spécialiste FMH en psychiatrie de l'adulte et de la personne âgée.

Ses intérêts de recherche concernent le domaine des neurosciences du vieillissement et la maladie d'Alzheimer. Auteur de plus de 170 articles, il est également l'éditeur de 4 livres dont un abrégé de psychiatrie de l'âge avancé et de nombreuses monographies. Il est professeur et chef de service au Département de Psychiatrie des Hôpitaux Universitaires de Genève depuis 1998. Promu au rang de professeur en 2004, il est chef du Département hospitalier de Psychiatrie et vice-doyen en charge de l'enseignement postgrade de la Faculté de Médecine. Dans le cadre de son engagement lémanique pour la psychiatrie de l'âge avancé, il est également professeur de Psychiatrie et Directeur Académique du Service de Psychiatrie de l'Age Avancé aux Hospices-CHUV. Depuis 2006, il siège au Comité de Direction et au Conseil d'Administration des HUG (Hôpitaux Universitaires Genevois). En 2008, il a reçu la distinction de Commandant de l'Ordre du Phénix de son pays d'origine.







# | MOYENS PÉDAGOGIQUES ET TECHNIQUES



## PENDANT LE SÉMINAIRE

Une salle dédiée

Présentations magistrales  
et partage d'expériences

Des modérateurs  
pour l'animation des ateliers

## APRÈS LE SÉMINAIRE

Une restitution dans la presse professionnelle  
et par la mise en ligne, sur le site internet du  
GRAPH des contenus du séminaire

Une évaluation du séminaire

La diffusion aux participants des présentations  
des intervenants

Une attestation de présence

## |CONTACTS



Coordonnateurs du GRAPH

**Raphaël YVEN**

Directeur adjoint des parcours  
et de l'innovation, GHT Paris  
psychiatrie et neurosciences  
06 84 63 78 11

**Raphaël GAILLARD**

Professeur, CH Sainte-Anne, Paris  
[www.le-graph.com](http://www.le-graph.com)  
[info@le-graph.com](mailto:info@le-graph.com)

**Cécile KANITZER**

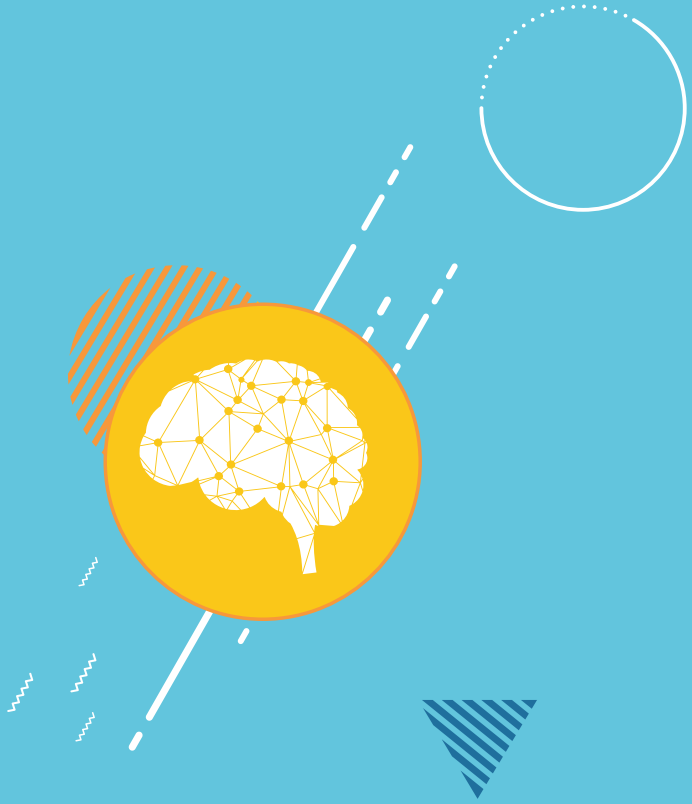
Responsable Pôle Campus  
06 44 14 21 62

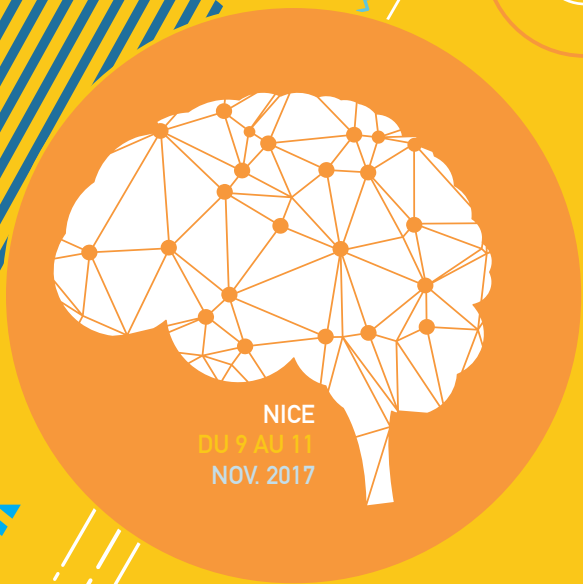
**François MADELMONT**

Directeur  
06 75 96 10 28

[sphcampus@sphconseil.fr](mailto:sphcampus@sphconseil.fr)  
[www.sphconseil.fr](http://www.sphconseil.fr)







NICE  
DU 9 AU 11  
NOV. 2017