

# LA SUÈDE

## ET LES ENJEUX HOSPITALIERS



STOCKHOLM  
HÔTEL MORNINGTON  
7 AU 11 JUIN 2017

# LA SUÈDE

## ET LES ENJEUX HOSPITALIERS



|ÉDITO ..... p.03

|OBJECTIFS ..... p.05

|PROGRAMME..... p.07

|HÔPITAUX VISITÉS ..... p.12

|CONTACTS ..... p.20





## | OBJECTIFS

Le GRAPH consacre un de ses trois séminaires annuels à l'analyse d'un système de santé européen dans une démarche de benchmark.

Le GRAPH Europe, c'est **6 conférences** :

- Les particularités du système suédois
- Le rôle des acteurs
- La gestion des contraintes budgétaires
- La gestion des RH
- La recherche clinique
- L'architecture hospitalière

et **2 visites** :

- CHU de KAROLINSKA
- CH privé de San GORIAN (Groupe CAPIO)

## | PUBLIC






Nombre de places limité : 40

Directeurs d'hôpital, médecins, chefs d'entreprise.

## | PRÉ-REQUIS

Exercer des fonctions dans les domaines de la santé ou médico-social avec des responsabilités d'encadrement ou de management stratégique. Disposer de connaissances de base sur les aspects scientifique, recherche et managériaux des démarches de projet et de conduite de changement.



-  **Promouvoir** la réflexion et la recherche en matière de gestion hospitalière et de santé
-  **Entreprendre**, réaliser ou faire réaliser des actions de formation
-  **Susciter** les contacts et les échanges d'expérience, en France et à l'étranger
-  **Développer** les valeurs culturelles qui animent nos membres
-  **Faire émerger** des jeunes talents



Yann BUBIEN  
Président du GRAPH

Après Berlin en 2014, et Londres en 2015, le GRAPH poursuit à Stockholm son étude des systèmes de santé européens permettant :

- d'élargir les horizons hospitaliers français ;
- de mener une réflexion autour de modèles applicables à nos établissements ;
- de comparer nos outils, grâce à des conférences d'acteurs locaux et des visites d'hôpitaux, centres de santé, unités de recherche clinique.

Ce benchmark permet ainsi de comprendre les modalités techniques mais aussi et surtout les évolutions managériales, culturelles, politiques à l'œuvre dans les pays voisins.

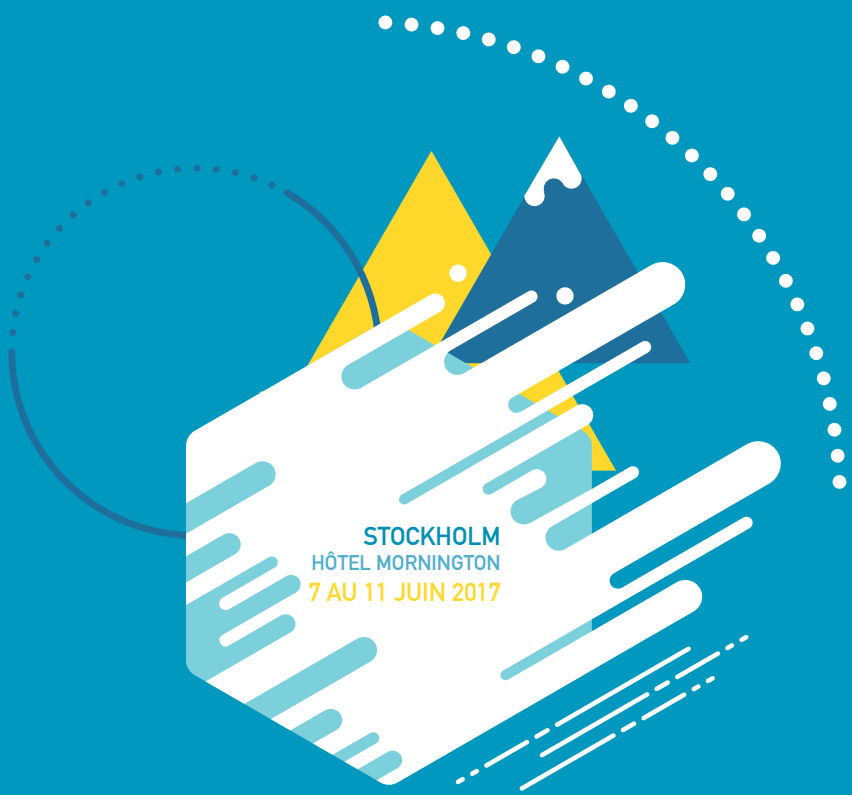
Comment la Suède répond-elle à ses besoins de santé ?

Quelles stratégies face au vieillissement de la population ?

Quelles orientations médico-économiques pour la régulation de l'offre de soins ?

Les conférences et les visites, dont celle du New Karolinska University Hospital, apporteront un panorama des expertises emblématiques d'un pays souvent cité en modèle.

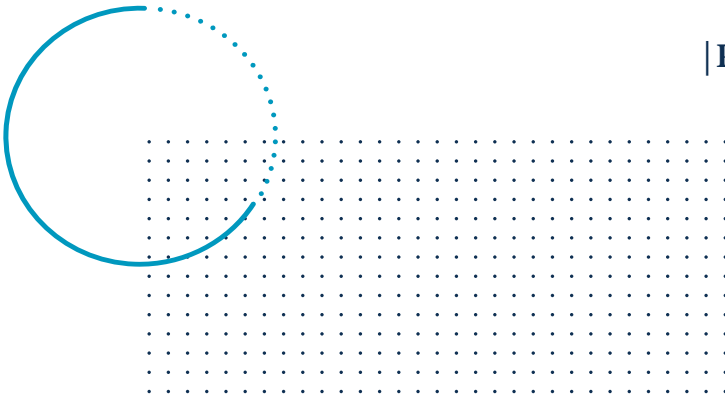
Je vous souhaite un très bon séminaire et vous invite d'ores et déjà à retenir la date du 6 au 9 juin 2018 pour le prochain GRAPH Europe, qui se déroulera à Copenhague.



STOCKHOLM  
HÔTEL MORNINGTON  
7 AU 11 JUIN 2017







## MERCREDI 7 JUIN 2017

16H30 | Accueil à l'hôtel

17H40 | Départ de l'hôtel

18H00 | Accueil par Monsieur l'ambassadeur  
à la Résidence

### | CONFÉRENCE LE SYSTÈME DE SANTÉ SUÉDOIS

**Dominique ACKER,**  
Ambassade de France

**Sarah CHERKAOUI,**  
Ambassade de France

**Erik SVANFELDT,**  
Swedish Association of Local Authority and régions

### | CONFÉRENCE SUR LES RELATIONS FRANCO-SUÉDOISES

**Jacques LAPOUGE,**  
Ambassadeur, ou son représentant

Cocktail à la Résidence de l'Ambassadeur  
Diner libre



## JEUDI 8 JUIN 2017

### 09H00 | LE RÔLE DES ACTEURS : QUELLE RÉGULATION ET QUEL CONTINUUM ?

Modérateur : Pierre LOULERGUE, médecin à l'APHP

**Malin FRENNING**, Regional CEO

**Barbro NAROYSKIN**, Head commissioner

**Björn WETTERMARK**, Head on unit, financing,  
reimbursement etc.

Déjeuner à l'hôtel

## JEUDI 8 JUIN 2017

**13H15 | Départ de l'hôtel en car**

**14H00 | VISITE DU CHU KAROLINSKA**

Modérateur : Cédric ARCOS, Délégué général adjoint de la FHF

**Anna SAHLSTRÖM,**

Directeur des affaires internationales et de l'innovation du CHU karolinska

Trois thèmes au choix (inscription préalable le matin)

**1 - LES URGENCES**

**2 - LA ROBOTIQUE ET L'INNOVATION**

**3 - LA TRANSFORMATION DIGITALE**

**Retour à l'hôtel**

**19H30 | Dîner à l'hôtel**



# | PROGRAMME

## VENDREDI 9 JUIN 2017

### 09H00 | LA GESTION DES CONTRAINTES BUDGÉTAIRES - FINANCES ET RÉGULATIONS EXTERNES ET INTERNES

Modérateur : Cédric ARCOS, Délégué général adjoint de la FHF

**Jonas WOHLIN,**

Ivbar Institute

**Filipo MONTELEONE,**

President CAREIT

**Thomas LONDON,**

Directeur Sante Mc Kinsey

### 11H00 | LA GESTION DES RESSOURCES HUMAINES

Modérateur : Bastien RIPERT, directeur du CH de BRIANCON

**Anna-Karin SAMUELSON,**

DRH du CHU Karolinska

**Per JOHANSON**

Société suédoise de Médecine

### Déjeuner à l'hôtel

Départ à 13h15 en car

### 14H00 | VISITE DU CH DE SAN GORAN (GROUPE CAPIO)

Modérateur : Cédric ARCOS, Délégué général adjoint

### LA SPÉCIFICITÉ DE LA GESTION PRIVÉE

**Philippe DURAND,**

Directeur du CH de San GORAN

Deux thèmes au choix (inscription préalable le matin) :

**1 - LES URGENCES**

**2 - LA GESTION DES FONCTIONS SUPPORT**

### Retour à l'hôtel

**19H30 | Dîner au restaurant le PELIKAN**

Blekingegatan 40, 116 62 Stockholm, Suède

**SAMEDI 10 JUIN 2017**

**09H30 | LA RECHERCHE CLINIQUE**

Modérateur : Pr. Nicolas LEROLLE, directeur de l'UFR Santé de l'Université d'Angers

**Miklos LIPCSEY,**

MD, PhD, DESA, EDIC

Associate professor, Consultant intensivist

Department of Surgical Sciences

Anaesthesiology and Intensive Care

**10H45 | L'ARCHITECTURE HOSPITALIÈRE, GRANDES TENDANCES**

Modérateur : Hadrien SCHEIBERT

**Emmanuelle GAUDEMER,**

Groupe AIA

**Hans-Olof WÄLLGREN,**

Architecte du KAROLINSKA

**12H00 | CONCLUSION**

**Yann BUBIEN,**

Président du GRAPH

**12H45 | Déjeuner à l'hôtel**

**Petit-déjeuner à l'hôtel le dimanche**



## CHU DE KAROLINSKA

Karolinska University Hospital is one of the largest University Hospitals in Europe. Together with the world-respected Karolinska Institutet, he is one of the leaders in development and medical break-throughs.



## CH DE SAN GÖRAN

Located in central Stockholm, Capho St Görän's Hospital is one of Sweden's larger emergency hospitals in the catchment area (approximately 420,000 residents) and is the only privately-run emergency hospital in the Nordic region.





# | MOYENS PÉDAGOGIQUES ET TECHNIQUE

## AVANT LE SÉMINAIRE

Petit-déjeuner débat le mercredi 17 mai  
Rencontre avec **D<sup>r</sup> Andreas Ringman Ugglä**,  
Chief Operating Officer de l'Hôpital Universitaire  
Karolinska (Suède)

## PENDANT LE SÉMINAIRE

Une salle dédiée

Présentations magistrales, mises  
en situation et partage d'expériences

Des modérateurs pour l'animation  
des ateliers

Un dossier pédagogique adressé par  
mail en amont du séminaire et remis sur  
une clef USB avec une documentation  
d'actualité

## APRÈS LE SÉMINAIRE

Une restitution dans la presse professionnelle  
et par la mise en ligne, sur le site internet du  
GRAPH des contenus du séminaire

Une évaluation du séminaire

La diffusion aux participants  
des présentations des intervenants

Une attestation de présence

# |CONTACTS



## Coordonnateurs du GRAPH EUROPE

Jean-Paul SEGADE  
06 22 48 39 74

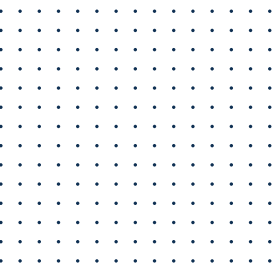
Gérard VINCENT  
06 08 85 29 91

[www.le-graph.com](http://www.le-graph.com)  
[info@le-graph.com](mailto:info@le-graph.com)

Cécile KANITZER  
Responsable Pôle Campus  
06 44 14 21 62

François MADELMONT  
Directeur  
06 75 96 10 28

[sphcampus@sphconseil.fr](mailto:sphcampus@sphconseil.fr)  
[www.sphconseil.fr](http://www.sphconseil.fr)





STOCKHOLM  
HÔTEL MORNINGTON  
7 AU 11 JUIN 2017



